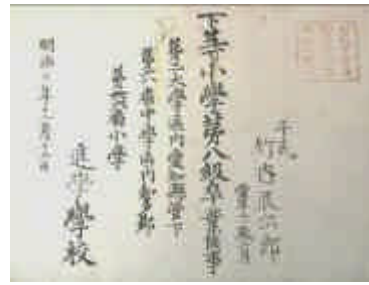


成岩小学校のあゆみ（明治5年～）

明治 5年（1872年） 無量寿寺内に「進学学校」の名で創設（児童数35人）



学校の設置願い



明治7年 卒業証書

明治 8年（1875年） 「進学学校」を「成岩学校」に改称する。

明治17年（1884年） 無量寿寺から現在の場所に移転する。

明治33年（1900年） 「成岩学校」から「成岩第一尋常小学校」と改称

「協和学校」は「成岩第二尋常小学校」

「西成岩学校」は「成岩第三尋常小学校」

明治41年（1908年） 第一・第二・第三尋常小学校を合併し、

「成岩第一尋常高等小学校」となる。（児童数1016人）



明治40年ごろの校舎



明治35年度卒業



明治42年度卒業

大正 4年（1915年） 「成岩学林」第1号発行。



大正10年運動会



大正12年臨海学校



「成岩学林」第1号の表紙

昭和 2年（1927年） 講堂完成。

校歌・校訓制定される。

「清く 正しく 大きく伸びよ」



講堂建築風景

成岩小学校のあゆみ（昭和12年～）

昭和12年（1937年） 半田町・亀崎町・成岩町が合併し、半田市となる。
半田市成岩第一尋常高等小学校となる。（児童数1614人）



昭和14年風景



運動会



遠泳訓練



成岩駅

昭和16年（1941年） 半田市成岩国民学校となる。
太平洋戦争始まる。（戦争のため、「成岩学林」休刊）

昭和20年（1945年） 終戦

昭和22年（1947年） 半田市立成岩小学校となる。（児童数2210人）

昭和23年（1948年） 給食調理室できる。



すみでぬられた「成岩学林」



昭和27年ごろの給食風景



給食調理室



献立



給食調理室平面図

昭和25年（1950年） 修学旅行（京都・奈良）が再開される。（「成岩学林」再発刊）



黄門付近にあった滑り台



社会の授業



ドッジボール



国語の授業



体育の授業

昭和26年の学校生活



再発刊された「成岩学林」

成岩小学校のあゆみ（昭和27年～）

昭和27年（1952年） 火事のために、校舎が消失する。



昭和28年（1953年） 消失した校舎の代わりに、鉄筋2階建て校舎が完成する。



昭和31年の運動会の様子（児童数2536人）

昭和30年の航空写真→



昭和34年（1959年） 伊勢湾台風により被害をうける。



昭和36年の様子



運動会



職員作業



水泳訓練



卒業式



昭和38年鼓笛隊パレード



昭和40年 CBCテレビ出演



昭和40年理科研究発表会

成岩小学校のあゆみ（昭和40年～）

昭和40年（1965年）
市制記念鼓笛パレード



昭和41年（1966年）
プレハブ3教室設置



昭和41年設置
回転滑り台



昭和44年（1969年）
半田市立花園小学校が分離・開校する。
（分離後の児童数1454人）

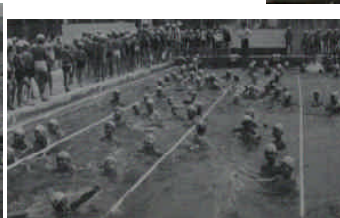


花園小学校

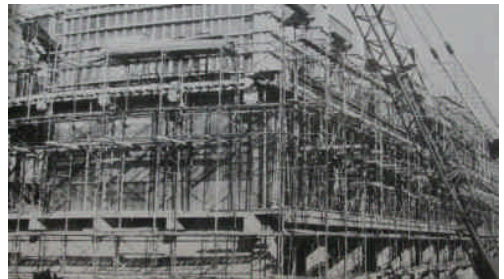
昭和44年 成岩小学校付近航空写真



昭和45年（1970年）給食センター完成
昭和46年（1971年）プール竣工



昭和47年 3階建校舎竣工 現在の北館



昭和48年（1973年）運動場に芝生を植える



昭和50年（1975年）
県学校図書館コンクールで奨励賞を受賞
昭和53年（1978年）体育館竣工

昭和53年度
卒業アルバムから



成岩小学校のあゆみ（昭和54年～）

昭和57年（1982年）PTA新聞創刊

昭和58年（1983年）プール更衣室完成

昭和60年（1985年）



木造校舎最後の卒業アルバムより

まだ、プール横に校舎が写っています。

成岩小学校より宮池小学校が分離する
（分離後の児童数761人）

新校舎（現在の成岩小学校南館）完成

昭和54年の成岩小学校周辺



中庭での除幕式



昭和62年（1987年）

中国江蘇省人民代表大会常務委員会友好代表団訪問



昭和63年（1988年）

中庭の観察池完成

平成元年（1989年）

禽舎完成



平成 4年（1992年）

東海三県学校図書館奨励賞総合優秀賞「文部大臣賞」受賞

中京テレビ「スクールライフ愛知の教育」にて

本校の図書館活動が紹介される。

平成 5年（1993年）コンビネーション遊具新設

平成 7年（1995年）菅原道真公像を成小博物館に設置

平成 8年（1996年）コンピュータ教室完成

平成12年（2000年）修学旅行、伊勢方面から奈良・京都方面へ

平成14年（2002年）学習発表会から成ほどたいむ発表会へ

平成17年（2007年）愛知万博（愛・地球博）見学

昭和六十二年の昇降口前
まだ樹木が小さいです。

